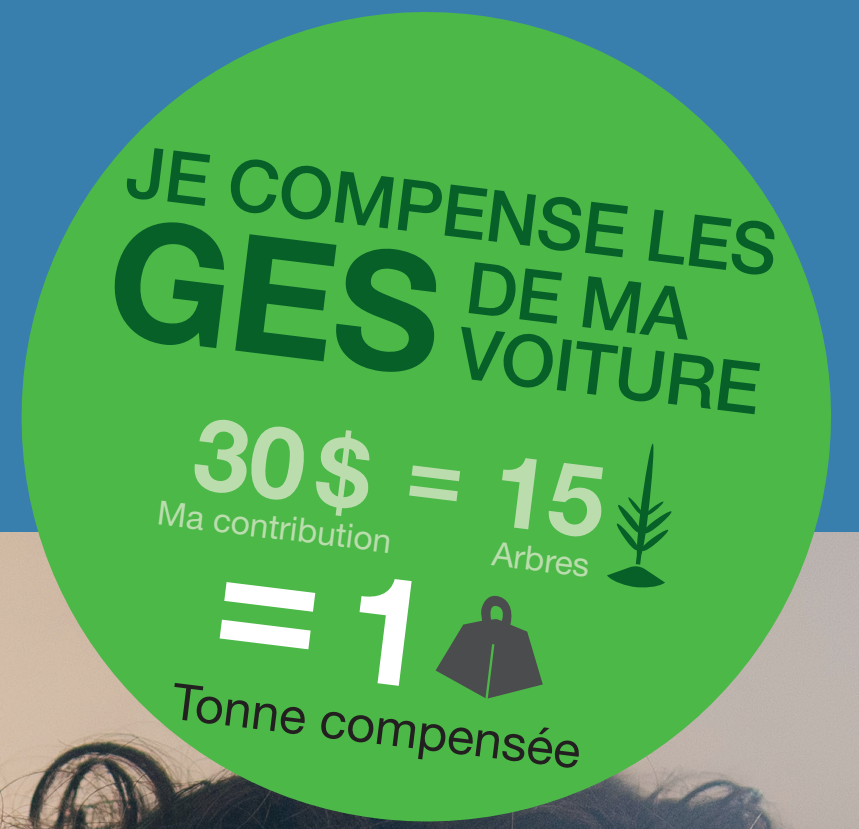


# TARIFICATION 2024-2025



CATÉGORIE 1	TAXES INCLUSES	
	Temps complet	Soir (à partir de 16 h 30)
3 sessions*	1 401 \$	700 \$
2 sessions**	1 009 \$	505 \$
1 session	616 \$	308 \$
Mensuel	206 \$	103 \$
Semaine	69 \$	34 \$
Plage hebdomadaire	144 \$ / plage / session	

CATÉGORIE 2	Temps complet	Soir (à partir de 16 h 30)
3 sessions*	986 \$	493 \$
2 sessions**	685 \$	343 \$
1 session	416 \$	207 \$
Mensuel	138 \$	69 \$
Semaine	46 \$	23 \$

CATÉGORIE 3	Temps complet	Soir (à partir de 16 h 30)
3 sessions*	700 \$	350 \$
2 sessions**	505 \$	252 \$
1 session	308 \$	154 \$
Mensuel	103 \$	52 \$
Semaine	34 \$	16 \$

CATÉGORIE R	Résidences
3 sessions*	986 \$
2 sessions**	685 \$
1 session	416 \$
Mensuel	138 \$
Semaine	46 \$

TARIFS : Horaires et quotidiens	
Permis quotidien	19 \$
Permis de 4 heures consécutives	12,75 \$
Permis émis par poste de péage (max. 19 \$/jour – max. 12,75 \$ – après 16 h 30)	4,25 \$/h
Parcomètre (max. 4 h)	4,25 \$/h

\* Automne 2024, hiver et été 2025

\*\* Automne 2024 et hiver 2025 ou hiver et été 2025

Déplacements et  
stationnement



UNIVERSITÉ  
**LAVAL**